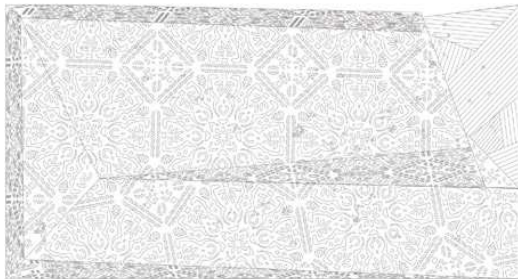
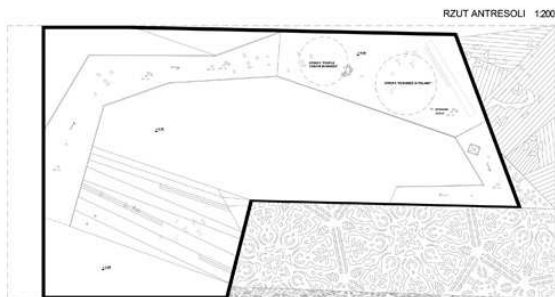


# Lengyelország pavilonja a 2010-es Világkiállításra

275221

## KONCEPCJA PAVILONU POLSKIEGO SEKCJI POLSKIEJ PODCZAS EXPO 2010 W SZANGHAJU



Zewnętrzna warstwa fasady z charakterystycznym inspirowanym tradycją ludową wycinanką wzorem, wycinana laserowo wodoodporna szkłowa w modułowej konstrukcji 4x4m

Podkonstrukcja dystansująca zewnętrzną warstwę szkła, stal ocynkowana

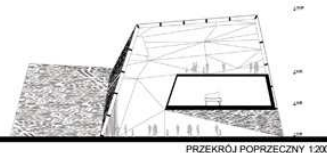
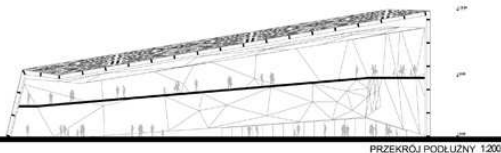
Panele wypełniające, wykonane ze szkła, poliwęglanu lub ocieplonych paneli warstwowych, materiałów hydro oraz UV odpornych. Dodatkowy delikatny podział zmniejsza powierzchnie poszczególnych paneli

Konstrukcja nośna pawilonu z przestrzennych płaskich rusztów wykonanych z drewna klejonego. Podstawowy moduł rusztu 4.0 x 4.0 m, słęźony i sprzężony ciężnami stalowymi o wysokiej wytrzymałości

Półprzezparentne membrany o dowolnym kształcie, chroniące przed słońcem i służące do dodatkowych projekcji

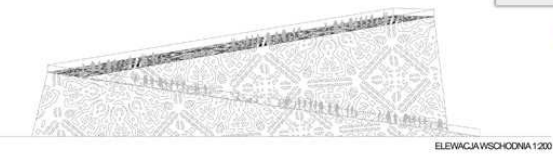
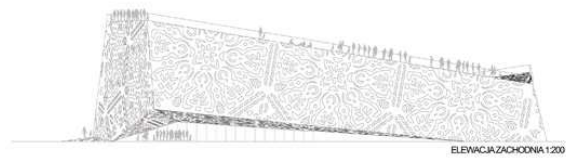
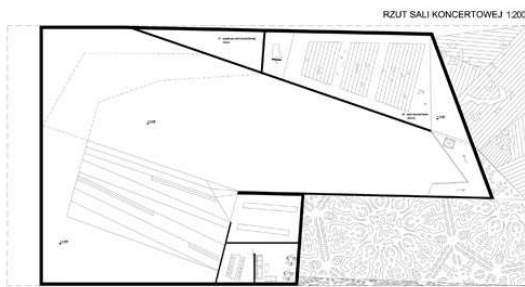
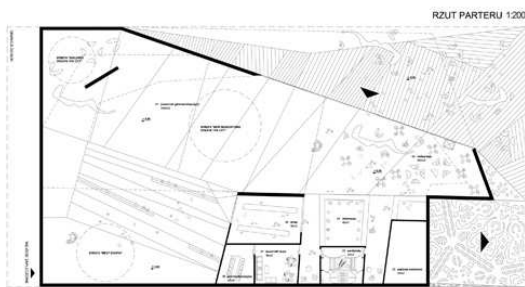
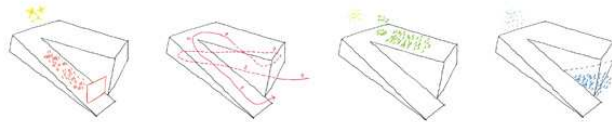
Widok hagramentu 4 modułów elewacji

DETAL MODUŁU ELEWACJI



**KONCEPCJA PAWILONU POLSKIEGO SEKCJI  
POLSKIEJ PODCZAS EXPO 2010 W SZANGHAJU**

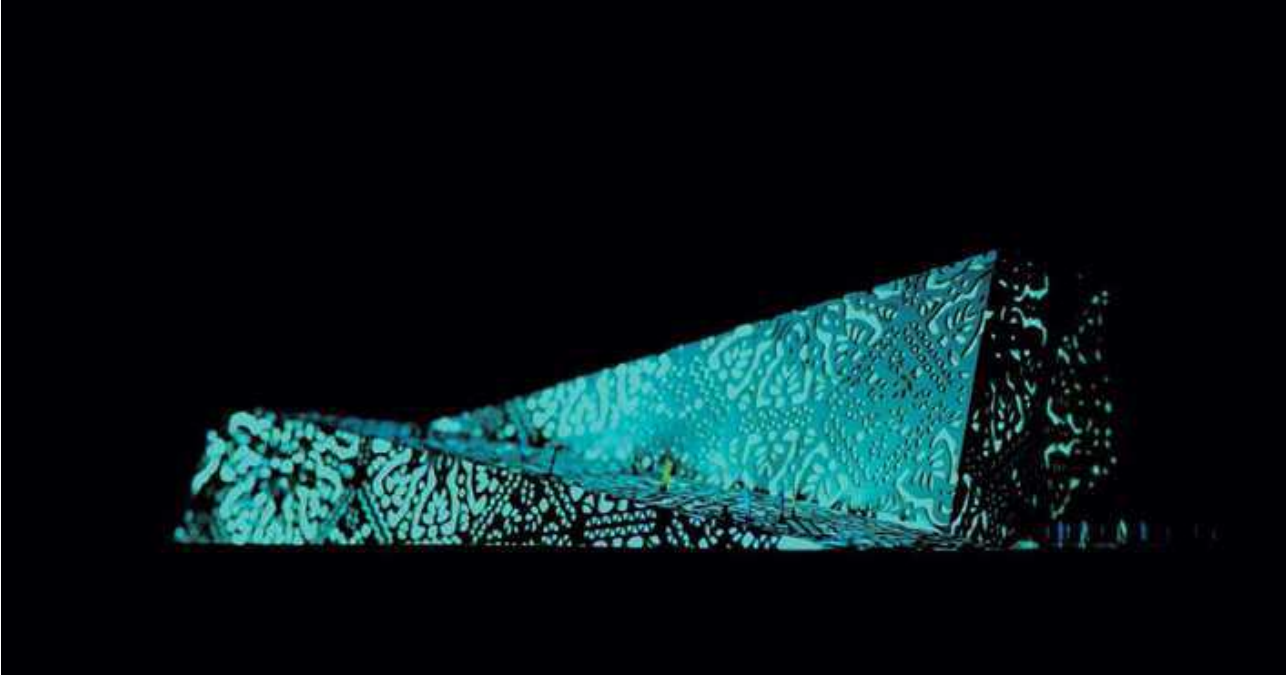
275221





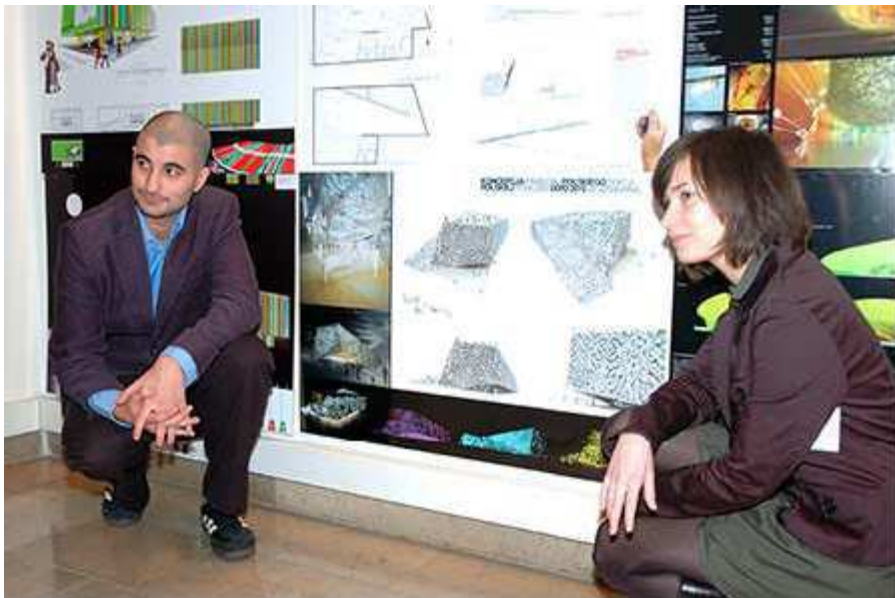








WIDOK WNETRZA







**Tervezők: Wojciech Kakowski, Natalia Paszkowska és Marcin Mostafa**  
**Forrás: [www.expo2010.com.pl](http://www.expo2010.com.pl)**